

Routebureau Veluwe in beeld | Bekijk de laatste routenetwerk updates, producten, nieuws en meer!

Routebureau Veluwe <info@routesopdeveluwe.nl>

Do 29-2-2024 17:01

Aan:Angelique Spanhaak - Baltes | BCH <info@bedrijvencontactheerde.nl>

Update fietsnetwerk, nieuwe welkomstborden, nieuwe aanstellingen en meer!

[Bekijk in browser](#)

routebureau
veluwe

Nieuwsbrief februari 2024



Nieuwe directeur

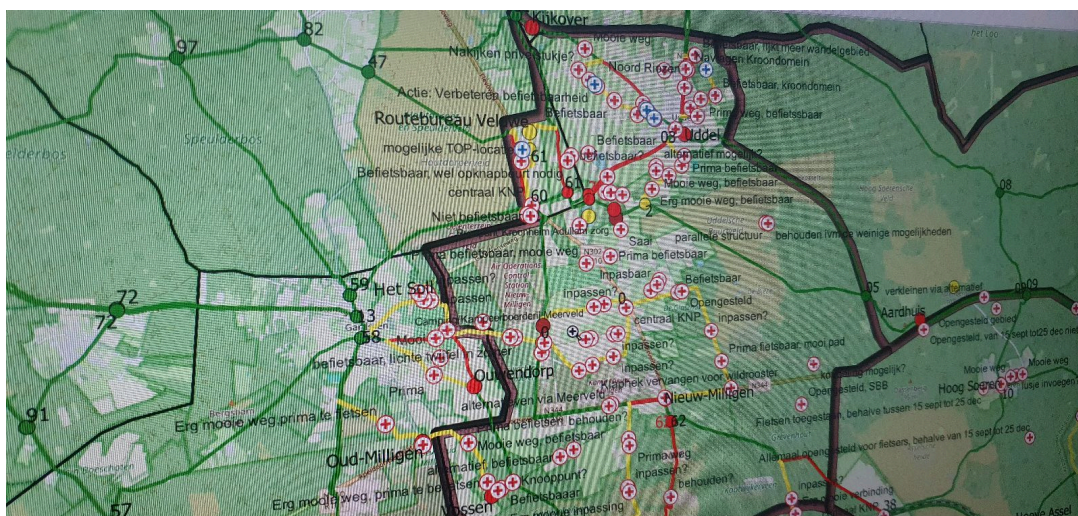
Graag brengen wij u op de hoogte van de benoeming van Marieke Frank tot de nieuwe directeur van Routebureau Veluwe. Met ingang van 1 maart zal zij officieel starten in deze functie. Tot die tijd zal zij, in samenwerking met Henk Mogezoomp, het overdrachtsproces in gang zetten.



Marieke verwoordt haar enthousiasme als volgt: "Ik kijk enorm uit naar mijn nieuwe rol. Het team van Routebureau Veluwe komt over als zeer betrokken en gedreven. Ik verheug mij op de samenwerking."

Wij zijn ervan overtuigd dat Marieke Frank met haar ervaring en toewijding een waardevolle bijdrage zal leveren aan het Routebureau Veluwe.

Revisies Fietsnetwerk



Voor de gemeenten Apeldoorn en Ede wordt er een revisie van het fietsnetwerk uitgevoerd.

In de gemeente Apeldoorn is een inventarisatie van knelpunten en mogelijkheden gemaakt om het fietsnetwerk efficiënter, gebruiksvriendelijker en aantrekkelijker te maken.

In de gemeente Ede spelen ook de onderwerpen veiligheid, verbetering infrastructuur en de verleiding naar de randen van de Veluwe om het massief te ontlasten een grote rol voor de revisie. Momenteel wordt daar nu een onderzoek naar de kwetsbaarheden en de verbeterpunten uitgevoerd.

Nieuws

Welkomstborden Brummen



Weer een gemeente die zich aansluit bij de eenduidige Velwestijl! Eind januari zijn er 10 welkomstborden in de gemeente Brummen geplaatst. Op de panelen zie je onder andere Kasteel Engelenburg, de Veluwsche Stoomtrein Maatschappij en de Eerbeekse

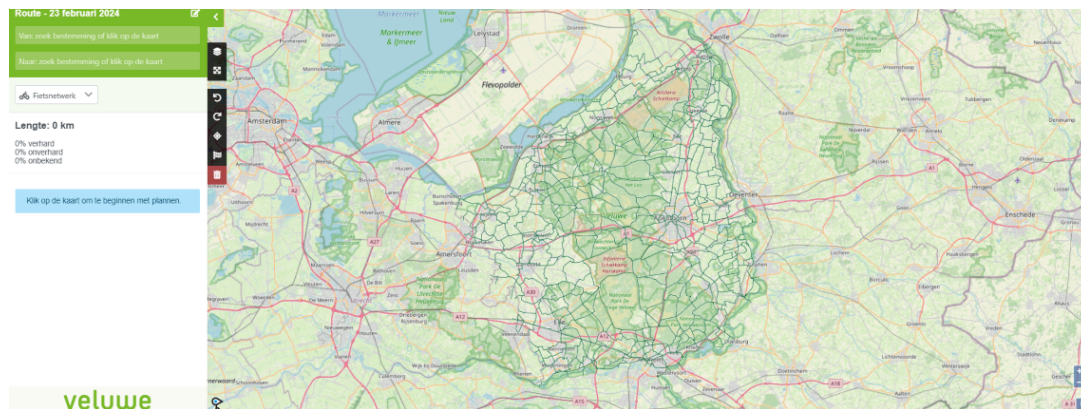
Oliemolen. Hiermee worden passanten geïnspireerd of de parels die de gemeente Brummen te bieden heeft.

Nieuwe vaste aanstellingen



Sinds begin dit jaar zijn Han van den Heuvel en Marcel Westdijk officieel in dienst bij Routebureau Veluwe. Als projectmanagers zijn zij in de lead voor de routenetwerken wandelen, fietsen, paardrijden en mountainbiken. Maar ook bij diverse andere projecten zoals de Veluwse welkomstborden, databeheer en themapanelen zijn zij nauw betrokken. Met een enorme lading aan kennis zijn zij elke dag bezig met alle neuzen op de Veluwe dezelfde kant op te krijgen en onze opdrachten tot uitvoer te krijgen.

Routeplanner



De routeplanner blijft een belangrijke tool om onze netwerken inzichtelijk en bruikbaar te maken. Maar perfect is de routeplanner nog lang niet. Zo wordt, door verzoek van vele, binnenkort de optie om je locatie te tonen op de kaart toegevoegd. Deze verzoeken van gebruikers zorgen er voor dat wij de routeplanner steeds gebruiksvriendelijker en uitgebreider kunnen maken. Wij horen daarom ook graag welke wensen, verbeteringen of feedback er is. Heb je tips & tops? Laat het ons weten via info@routesopdeveluwe.nl

Routeplanner

Producten



Speciaal voor alle recreatieondernemers en toeristische organisaties op de Veluwe. Bekijk & bestel onze routekaarten voor de Veluwe.

Producten

Meldpuntroutes.nl



Meld kapotte, verkeerde of ontbrekende bordjes tijdens wandelen of fietsen via meldpuntroutes.nl! Hiermee kunnen wij snel en efficiënt deze meldingen afhandelen.

Meldpuntroutes.nl

Doorkijk projecten



Toekomstige projecten:

- vaststelling stijlboek Veluwestijl
- Revisie fietsnetwerk Harderwijk
- Welkomstborden gemeente Epe

Projecten

**routebureau
veluwe**



Routebureau Veluwe

Bezoekadres: [De Beek 105, Ermelo](#) | Leveringen: De Beek 127, Ermelo

Kijk voor meer informatie over het Routebureau Veluwe op routebureauveluwe.nl. Op zoek naar de mooiste routes? Kijk dan op routesopdeveluwe.nl.

U ontvangt deze email omdat u zich heeft ingeschreven voor onze nieuwsbrief. Is dit niet het geval, of heeft u zich bedacht? Dan kunt u zich hieronder uitschrijven.

[Uitschrijven](#)

